



## Creation 70 MegaClic

Wood & mineral designs  
for heavy traffic

**Gerflor**<sup>®</sup>

# Creation 70 MegaClic

New design collection



**Wood & mineral designs,  
available in Tiles & Planks**

Décors bois & minéraux, disponibles en Dalles & Lames  
Neue Design-Kollektion, erhältlich als Fliesen & Planken



**Inspired by the latest Interior Design  
Trends for Commercial Spaces**

Inspirée des dernières tendances en design intérieur  
pour les espaces commerciaux  
Inspiziert von den neuesten Interior-Design-Trends  
für gewerbliche Räume



**Designed to combine with GTI® or  
Design Tile and reach perfect harmony**

Conçue pour s'associer en parfaite harmonie  
avec GTI® Max ou Design Tile  
Entwickelt zur Kombination mit GTI® Max  
oder Design Tile für eine perfekte Harmonie

## Designed for Comfort & Safety



**Noise reduction vs ceramic  
> Acoustic comfort**

Réduction du bruit vs céramique > confort acoustique  
Geräuschreduzierung gegenüber Keramik > akustischer  
Komfort



**R10 > Slip resistance**

R10 > Résistance à la glissance  
R10 > Rutschhemmung



**Protecshield surface treatment  
> easy cleaning**

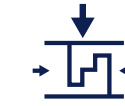
Traitement de surface Protecshield > nettoyage facile  
Protecshield-Oberflächenvergütung > einfache  
Reinigung



Nordic Oak Clear - Prado Grey

# MegaClic System

patented by Gerflor



**Patented double vertical clic specifically  
designed for high traffic environments**

Système double clic vertical breveté spécialement  
conçu pour les zones à fort trafic  
Patentiertes, vertikales Doppel-Klicksystem speziell für  
stark frequentierte Bereiche



**Rolling traffic compliant\* up to 600kg**

Résiste au trafic roulant jusqu'à 600 kg  
Befahrbar mit einem Hubwagen bis zu 600 kg



**Adhesive free installation\***

Pose sans colle / Klebstofffreie Verlegung



**Renovation over ceramic**

Rénovation sur carrelage / Verlegung auf keramischen Fliesen



**Easy to replace**

Facile à remplacer / Einfach auszutauschen

\*For more information, please see Gerflor installation guidelines  
Pour plus d'informations, veuillez consulter les recommandations de pose Gerflor  
Für weitere Informationen beachten Sie bitte die Gerflor-Verlegeanleitung



## we care / we act

### our commitments for 2030



#### Climate

**Low CO<sub>2</sub> footprint / EPD available**

Faible empreinte CO<sub>2</sub> / EPD disponible

Geringer CO<sub>2</sub>-Fußabdruck / EPD verfügbar



#### Ressources

**Recycled content 29% / Mineral & recycled content = 77%**

Contenu recyclé 29% / Contenu minéral & recyclé = 77%

Durchschnittlicher Recyclinganteil 29% / mineralischer- & recycelter Inhalt 77%



#### Circularity

**Adhesive free / easy re-cycle (Gerflor Second Life program)**

Sans adhésif / facile à recycler (programme Gerflor Seconde Vie)

Ohne Klebstoff / kann im Rahmen des Second Life Programms von Gerflor recycelt werden



#### Indoor air quality

**Best-in-class performance A+ Certified & Floorscore**

Meilleure performance du marché Certifié A+ & Floorscore

Beste Marktperformance / A+ & Floorscore zertifiziert



GTI® Max Carbon / Creation 70 MegaClic Albion

## Full Design Concept

**Do not forget the finishes & tools**

N'oubliez pas les finitions et les outils / Vergessen Sie nicht das Zubehör



Aluminium Ramp  
Code : 0505



PVC Ramp  
Code : 0500  
(colours: Lead, Linen)



Entrance mat  
Esplanade 9000  
Code : 1700



Anti Bounce Mallet  
Code : 5951



Welding rods CR50  
Code : H009

# Creation 70 MegaClic



0577 Albion



**Design shade variation:**  
Niveau de contraste du décor  
Kontraststärke des Designs

**Light**  
Léger  
Gering
  **Medium**  
Moyen  
Mittel
  **High**  
Fort  
Hoch



1763 Albion Honey



1762 Albion Beige



Albion Beige



1766 Bodega Chestnut



1767 Bodega Natural



Bodega Natural

# Creation 70 MegaClic



0545 Serena



1764 Nordic Oak Clear



1052 Muse Sand



1765 Nordic Oak Natural



Midwest



0538 Midwest



0357 Portobello



0358 Moon Island



0800 Toasted Wood Roadster



Nordic Oak Clear - Prado Grey

**Design shade variation:**  
Niveau de contraste du décor  
Kontraststärke des Designs





1771 Camino Medium Grey



1768 Rapolano Light Beige



0088 Oxyd Pure



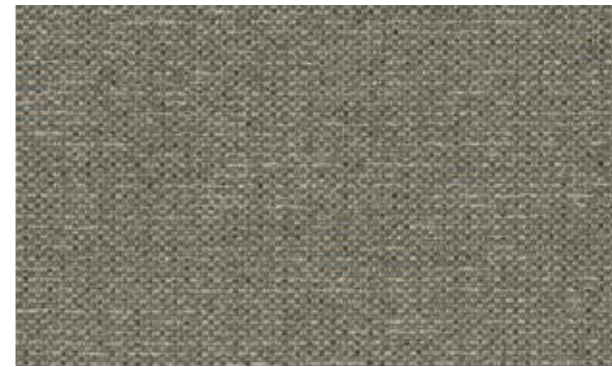
Tela Denim



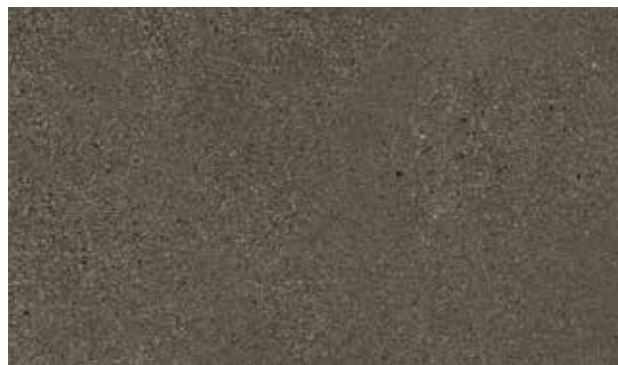
1770 Camino Light Grey



1773 Shady Concrete Grey



1769 Tela Denim



1772 Camino Dark Grey



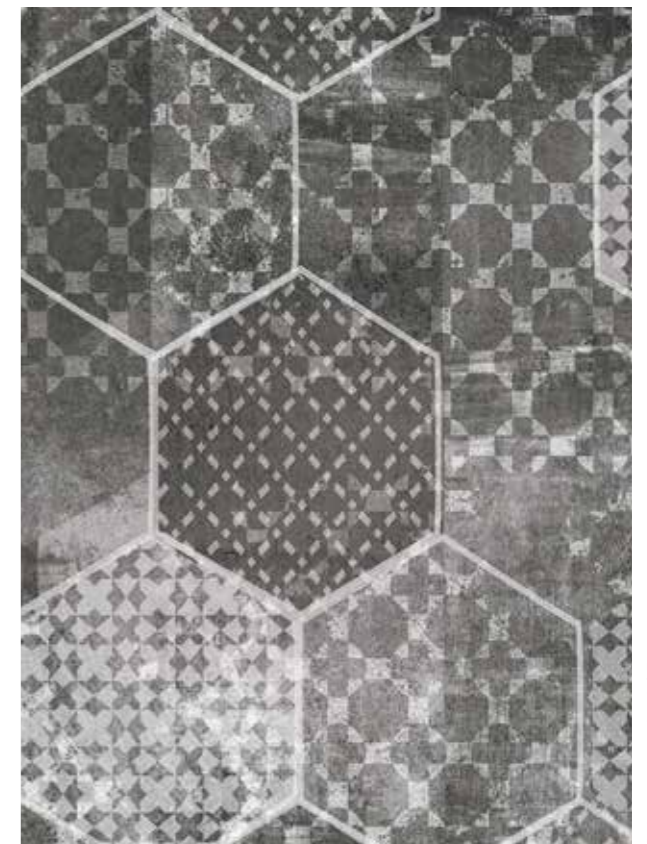
0085 Dock Grey



1069 Etna Dark



1064 Prado Green



1774 Prado Grey



Color scan scale: 1 / 5

Color scan scale: 1 / 5

# Creation 70 MegaClic

gerflor.com / follow us   



Z0046400

Cover design: Creation Albion / GT® Max Carbon - Non-contractual pictures including AI visuals - RC Lyon B 726 580 152 - jpe - Z0046400 - 11/2025 - Indicative documentation cost: 4 €

## Creation 70 MegaClic

### Description / Beschreibung

Total Thickness / Épaisseur totale / Gesamtdicke	EN ISO 24346	mm	6	
Thickness of the wearlayer / Épaisseur couche d'usure / Dicke der Nuttschicht	EN ISO 24340	mm	0.70	
Weight / Poids / Flächengewicht	EN ISO 23997	g/sqm	9230	
Size / Format / Format Planken/Fliesen				
Number of planks & tiles / sqm per box Nombre de lames / dalles et m <sup>2</sup> par boîte / Planken-/Fliesenanzahl pro Karton / m <sup>2</sup> pro Karton	ISO 24342	mm	200.5 x 1235.5 6 / 1.49	489 x 989 4 / 1.93

### Classification / Klassifizierung

Norm/Product Specification / Norme / Produktnorm	-	-	EN ISO 10582	
European Classification / Classement Européen / Europäische Klassifizierung	EN ISO 10874	Class	34 - 43	
Fire Rating / Classement Feu / Brandverhalten	EN 13 501-1	Class	Bfl-s1	
Static Electrical Propensity / Potentiel de charge / Begehaufladung	EN 1815	kV	< 2	
Slip Resistance Wet / Glissance humide / Rutschhemmung	DIN 51130	Class	R10	

### Performances / Technische Eigenschaften

Wear Resistance / Résistance à l'usure / Verschleißverhalten	EN 660.2	mm <sup>3</sup>	≤ 2.0	
Wear Group / Groupe d'abrasion / Verschleißgruppe	QB 30	group	T	
Type Binder content / Teneur en agent liant / Bindemittelgehalt	ISO 10582	group	I	
Impact sound insulation / Isolation acoustique bruits de chocs / Trittschallverbesserungsmaß	EN ISO 717-2	dB	5	
Room Impact / Sonorité à la marche / Raumschall	NF S 31074	dB	78	
Dimensional stability (norm) / Stabilité dimensionnelle (norme) / Maßstabilität (Norm)	EN ISO 23999	%	≤ 0.15	
Residual Indentation / Poinçonnement statique rémanent / Resteindruck	EN ISO 24343-1	mm	≤ 0.10	
Castor chair test / Essai de la chaise à roulettes / Stuhlrollenbeanspruchung	ISO 4918	-	OK	
Thermal Conductivity / Conductivité thermique / Wärmeleitfähigkeit	EN ISO 10456	W/(m.K)	0.25	
Colour Fastness / Solidité lumière / Lichtechtheit	EN 20 105 - B02	degree	≥ 6	
Surface Treatment / Traitement de surface / Oberflächenvergrütung	-	-	ProtecShield™	
Chemical Products Resistance / Résistance aux produits chimiques / Verhalten gegenüber Chemikalien <sup>(1)</sup>	EN ISO 26987	-	OK / Sehr gut	

### Environment / Environnement / Umwelt

Recycled content (average) / Contenu recyclé (moyen) / Recyclinganteil	-	%	29	
Recyclability / Recyclabilité / Recyclierbarkeit	-	%	100	

### Health / Santé / Raumluftqualität






TVOC after 28 days / TVOC après 28 jours / TVOC nach 28 Tagen	ISO 16000-6	micrograms/m <sup>3</sup>	< 10	
---	-------------	---------------------------	------	--

### CE Marking / Marquage CE / CE Kennzeichnung

	EN 14041	-				
--	----------	---	---	---	---	---

**IMPORTANT: The information contained in this document is valid from 01/11/2025 and is subject to change at any time without notice. In the context of constantly changing technology, our customers are responsible, prior to any use, for checking with us that this document is the version in force.**  
 Les informations contenues dans ce document sont valables à compter du : 01/11/2025 et susceptibles d'être modifiées à tout moment et sans préavis. L'évolution de la technique étant permanente, il appartient à notre clientèle avant toute mise en œuvre, de vérifier auprès de nos services que le présent document est bien celui en vigueur.  
 Beständig gegenüber nicht färbenden alkoholhaltigen Handdesinfektionsmitteln, Haushaltschemikalien und verdünnten Säuren sowie Laugen bei kurzzeitiger Einwirkung.

## we care / we act our commitments for 2030

 <b>climate</b>	 <b>resources</b>	 <b>circularity</b>	 <b>health &amp; well-being</b>	 <b>people</b>
<b>-30% CO<sub>2</sub></b> scopes 1, 2, 3 in tons eq. CO <sub>2</sub> , vs 2019 Science Based Targets <sup>(1)</sup>	<b>75%</b> biobased, mineral and recycled content <sup>(2)</sup>  <b>30%</b> recycled content <sup>(3)</sup>	<b>65 000 tons</b> annual volume recycled <sup>(4)</sup>  <b>45%</b> looselay <sup>(5)</sup>	<b>100%</b> products better than Indoor Air Quality standards <sup>(6)</sup>  <b>95%</b> sales covered by EPD <sup>(7)</sup>	<b>30%</b> women <sup>(8)</sup>  <b>40%</b> internal mobility <sup>(9)</sup>  <b>Towards 0</b> accident <sup>(10)</sup>

**More details:** 1. Scopes 1, 2 & 3, in absolute value, market-based. Trajectory approved by SBTi (Science Based Targets Initiative). 2. Origin of raw materials for the entire Floor & Wall portfolio, on average, by weight; including 15% virgin salt, a primary element in vinyl manufacturing. Compared to 71% in 2024. 3. Average content in the Floor & Wall vinyl portfolio, by weight. Compared to 21% in 2024. 4. Recycled in our factories and recycling units. Compared to 59,040 tons in 2024. 5. % of floor activity with non-glued products, easy to remove, easy to re-use. Compared to 40% in 2024. 6. 100% of vinyl and linoleum sold to the building market below 100 micrograms/m<sup>3</sup> (TVOC 28 days). 7. % of Floor & Wall activity covered by Environmental Product Declarations (EPD). Compared to 44% in 2024. 8. % women in our global workforce and among our managers. Compared to respectively 26% and 27% in 2024. 9. % job openings filled with internal hires worldwide. Compared to 25% in 2024. 10. Towards 0 accident: Lost time accident per million hours worked: below 3 vs 8,9 in 2024, for Gerflor employees worldwide.

